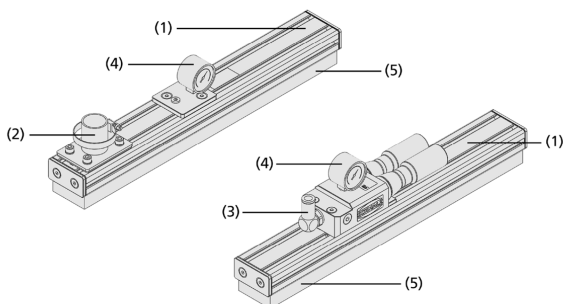


Sistemi di presa ad area FXP-60/FMP-60

Larghezza della pinza di presa 60 mm



Sistemi di presa ad area FXP-60/FMP-60



Design del sistema Sistemi di presa ad area FXP-60/FMP-60



Presca ad area FXP-60 per la movimentazione di pannelli di mobili

Idoneità per applicazioni specifiche del settore

Applicazioni

- Pinza di presa universale per la movimentazione di pezzi di diverse dimensioni, geometrie, materiali e superfici
- Movimentazione dei pezzi da diverse posizioni di prelievo
- Manipolazione di pezzi porosi e di pezzi con cavità
- Adatto per applicazioni completamente automatizzate

Design

- Profilo di base in alluminio (1) con scanalature laterali a T per i sensori; possibilità di diverse lunghezze di presa
- Tubo di collegamento (2) per la generazione di vuoto esterno o per il collegamento all'aria compressa (3) per l'eiettore multistadio in dotazione
- Manometro (4)
- Piastra di tenuta (5)

Prodotti punti di forza del prodotto

- Il sistema di presa ad area sottile con larghezza di 60 mm consente l'utilizzo in aree di lavoro ristrette
- Elevata capacità di carico effettivo grazie alla struttura modulare leggera
- Costi di esercizio ridotti con elevata affidabilità operativa grazie alla generazione di vuoto particolarmente efficiente dal punto di vista energetico (installato in FXP-60)
- Spugna di tenuta ad alte prestazioni con eccellente tenuta e lunga durata di vita
- Spugna di tenuta con pellicola adesiva a cambio rapido per una sostituzione senza fatica e senza dover pulire

Sistemi di presa ad area FXP-60/FMP-60

Larghezza della pinza di presa 60 mm

Dati di ordinazione Sistemi di presa ad area FXP-60/FMP-60

Tipo	N. articolo
FXP-60-SW70 442 1R18 O20	10.01.53.00070
FXP-60-SW70 1234 1R18 O20	10.01.53.00053
FMP-60-SW70 442 1R18 O20 G32	10.01.53.00071
FMP-60-SW70 1234 1R18 O20 G32	10.01.53.00027

Dati di ordinazione Pezzi di ricambio Sistemi di presa ad area FXP-60/FMP-60

Tipo (spugna di tenuta)	N. articolo
DI-PL	1.224 10.01.53.00032
DI-PL	432 10.01.53.00067

Dati di ordinazione Accessori Sistemi di presa ad area FXP-60/FMP-60

Accessori	N. articolo
Flexolink	FLK G1/4-IG G1/4-AG 10.01.03.00178
Flexolink	FLK G1/4-AG G1/4-AG 10.01.03.00152
Manometro per vuoto	VAM 40 V U BAR 10.07.02.00046
Valvola elettromagnetica	EMVP 32 24V-DC 3/2 NO 10.05.02.00068
Asta a molla	FSTE-HD G1/4-AG 50 VG 10.01.02.00876
Distributore per vuoto	VTR-SL 3x RST60 2xD32 10.01.43.00013
Piastra flangiata	FLAN-PL 50x54x10 AL-PUL FXP-FMP-60 10.01.53.00029
Kit pezzi di fissaggio	SET FXP/FMP-60 10.01.53.00025

Pezzi di ricambio	Artikelnummer Piastra di tenuta (FXP/FMP-60)
FMP-60-SW70 1234 1R18 O20 G32	-
FXP-60-SW70 1234 1R18 O20	-
FXP-60-SW70 442 1R18 O20	-
FMP-60-SW70 442 1R18 O20 G32	-

Dati tecnici Sistemi di presa ad area FXP-60/FMP-60

Tipo	Disposizione	Tipo di materiale	Numero di celle di aspirazione	Consumo d'aria [l/min]*	Capacità di aspirazione (max.) [l/min]**	Forza di presa a -250 mbar [N]***	Capacità di aspirazione richiesta per pu = -0,25 bar [l/min]****	Elemento di tenuta	Peso [kg]
FMP-60-SW70 1234 1R18 O20 G32	1R18	Gomma O, Altezza 20 mm	67	-	-	433	176	Schiuma di tenuta	3
FMP-60-SW70 442 1R18 O20 G32	1R18	Gomma O, Altezza 20 mm	23	-	-	149	61	Schiuma di tenuta	2
FXP-60-SW70 1234 1R18 O20	1R18	Gomma O, Altezza 20 mm	67	300	425	433	-	Schiuma di tenuta	3
FXP-60-SW70 442 1R18 O20	1R18	Gomma O, Altezza 20 mm	23	165	270	149	-	Schiuma di tenuta	2

*Pressione di esercizio 5 bar

**Pressione di esercizio 5 bar

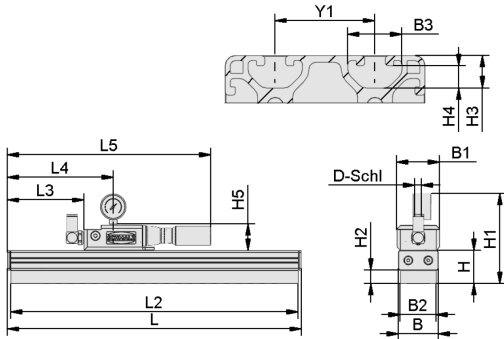
***Le specifiche della forza di aspirazione sono valori teorici a -0,25 bar di vuoto. I valori effettivi possono differire. I dati sono forniti senza fattori di sicurezza.

****Il generatore di vuoto esterno utilizzato deve fornire almeno il volume di aspirazione specificato a un vuoto di -0,25 bar (sul raccordo del vuoto dell'FMP).

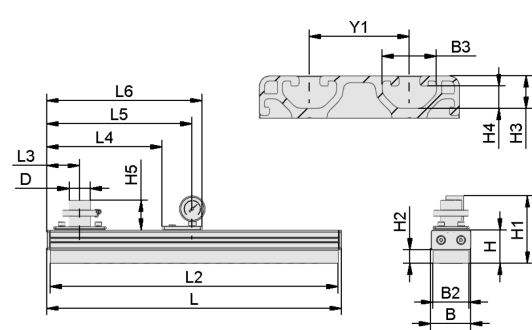
Sistemi di presa ad area FXP-60/FMP-60

Larghezza della pinza di presa 60 mm

Dati di costruzione Sistemi di presa ad area FXP-60/FMP-60



FXP-60



FMP-60

Sistemi di presa ad area FXP-60/FMP-60

Larghezza della pinza di presa 60 mm

Dati di costruzione Sistemi di presa ad area FXP-60/FMP-60

Tipo	B [mm]	B1 [mm]	B2 [mm]	B3 [mm]	D [mm]	H [mm]	H1 [mm]	H2 [mm]	H3 [mm]	H4 [mm]	H5 [mm]	L2 [mm]	L3 [mm]	L4 [mm]	L5 [mm]	L6 [mm]	Y1 [mm]
FXP-60-SW70 442 1R18 O20	60	64	54	16,3	-	50	102	20	9,75	6,75	45	432	115,0	159	306	-	30
FXP-60-SW70 1234 1R18 O20	60	64	54	16,3	-	50	102	20	9,75	6,75	45	1.224	115,0	159	403	-	30
FMP-60-SW70 442 1R18 O20 G32	60	-	54	16,3	32	50	102	20	9,75	6,75	45	432	49,5	173	218	233	30
FMP-60-SW70 1234 1R18 O20 G32	60	-	54	16,3	32	50	102	20	9,75	6,75	45	1.224	49,5	173	218	233	30

Presentazione multimediale del prodotto

Medio

How-to-Video 03

Collegamento

<https://vimeo.com/793034865>
<https://vimeo.com/147433631>